

Akciová spoločnosť je zapísaná v obchodnom registri Okresného súdu Bratislava 1, oddiel Sa, vložka číslo 3481/B

SUDOP KOŠICE a.s., Žriedlová 1	
Došlo dňa: 02 -11- 2022	
Stredisko:	31
Ev. číslo:	1610 Vydavateľ: K4

SUDOP Košice, a.s.

Žriedlová 1

040 01 Košice

Vaša značka

Naše číslo

Vybavuje / kontakt

Bratislava

-

TD/PS/0240/2022/Va

055/2425512

27. 10. 2022

Vec: **Vyjadrenie k žiadosti o stanovisko k dokumentácii pre stavebné konanie k výstavbe plynárenského zariadenia.**

Predmetom stanoviska spoločnosti SPP - distribúcia, a.s. (ďalej len „SPP-D“) je posúdenie predloženej projektovej dokumentácie (ďalej len „PD“) pre stavebné konanie podľa zákona č. 50/1976 Zb. o územnom plánovaní a stavebnom poriadku (stavebný zákon) v znení neskorších predpisov (ďalej len „Stavebný zákon“).

Zaujmové územie: Košice, k.ú. Južné Mesto, k.ú. Jazero

Stavebník: Mesto Košice

Názov stavby: KE, Modernizácia električkových tratí MET v meste Košice, 2.etapa,
SO 16-08-11 TÚ križ. VSS (mimo) – k.o. Moldavská (mimo), ochrany a úpravy
rozvodov plynových potrubí,
SO 17-08-11 TÚ križ. VSS (mimo) – Obratisko Važecká (mimo), ochrany a úpravy
rozvodov plynových potrubí,
SO 18-08-11 Obratisko Važecká, ochrany a úpravy rozvodov plynových potrubí

Spracovateľ PD: REMING Consult a.s.

Základné technické parametre navrhovaného plynárenského zariadenia:

distribučné plynovody:	D160/D315/D220/D90	dĺžka:	78356862,00 m	prevádzkový tlak:	300 kPa
pripojovacie plynovody:		dĺžka:	m	počet prípojk:	

SPP-D, ako prevádzkovateľ distribučnej siete, podľa ustanovení zákona č. 251/2012 Z.z. o energetike a o zmene a doplnení niektorých zákonov v znení neskorších predpisov (ďalej len „Zákon o energetike“):

SÚHLASÍ

s vydaním stavebného povolenia (rozhodnutia)

a realizáciou vyššie uvedenej stavby

za dodržania nasledujúcich podmienok:

VŠEOBECNÉ PODMIENKY:

- V súlade s § 81 ods. 2 Zákona o energetike a vzhľadom na skutočnosť, že SPP-D je výlučným vlastníkom plynárenského zariadenia, preložku vykoná prevádzkovateľ distribučnej siete, spoločnosť SPP-D, alebo osoba určená spoločnosťou SPP-D ako výlučným vlastníkom plynárenského zariadenia,
- SPP-D týmto určuje na vykonanie preložky osobu: SPP – distribúcia Servis, s.r.o., so sídlom: Mlynské Nivy 44/b, 821 09 Bratislava,
- stavebník je povinný pred realizáciou stavby uzatvoriť Dohodu o preložke plynárenského zariadenia medzi investorom a SPP-D, v zastúpení p. Rastislav Kudrík, tel.č. +421 55 242 5587, e-mail: rastislav.kudrik@spp-distribucia.sk, ktorá bude upravovať podmienky vykonania preložky vrátane určenia osoby vykonávajúcej preložku,
- bez uzavretia Dohody o preložke plynárenského zariadenia nebude možné uviest' plynárenské zariadenie do prevádzky,
- v zmysle § 81 Zákona o energetike náklady na preložku plynárenského zariadenia je povinný uhradiť ten, kto potrebu preložky vyvolal,
- stavebník je povinný dodržať ochranné a bezpečnostné pásma existujúcich plynárenských zariadení v zmysle §79 a §80 Zákona o energetike. Ochranné pásmo plynárenského zariadenia je 1 m na každú stranu jeho osi

Akciová spoločnosť je zapísaná v obchodnom registri Okresného súdu Bratislava 1, oddiel Sa, vložka číslo 3481/B

a bezpečnostné pásmo vzhľadom na veľkosť a tlak, na ktorý je toto plynárenské zariadenie prevádzkované, predstavuje 2 m na každú stranu jeho osi,

- stavebník je povinný pri realizácii preložky plynárenského zariadenia **zriadiť vecné bremená** na pozemkoch dotknutých touto preložkou, a to vrátane pozemkov, na ktorých sa nachádza ochranné a bezpečnostné pásmo preloženého plynárenského zariadenia,
- stavebník je povinný zrealizovať stavbu podľa odsúhlasenej projektovej dokumentácie tak, aby nedošlo k poškodeniu plynárenských zariadení (technologických objektov) a/alebo ohrozeniu ich prevádzky a/alebo prevádzky distribučnej siete. Porušenie tejto podmienky môže mať za následok vyhovenie trestnoprávnej zodpovednosti, ako aj zodpovednosti za spôsobenú škodu, pričom stavebníkovi môže byť za porušenie tejto podmienky uložená sankcia príslušným správnym orgánom,
- stavebník je povinný pri realizácii stavby dodržať minimálne vzájomné vzdialenosti medzi navrhovanými plynárenskými zariadeniami a existujúcimi nadzemnými a podzemnými objektmi a inžinierskymi sieťami v zmysle STN 73 6005 a STN 73 3050,
- stavebník je povinný pred realizáciou zemných prác a/alebo pred začatím vykonávania iných činností zabezpečiť prostredníctvom príslušných prevádzkovateľov presné vytyčenie všetkých existujúcich podzemných vedení,
- pred realizáciou zemných prác a/alebo pred začatím vykonávania iných činností je stavebník **povinný požiadať SPP-D o vytyčenie** existujúcich plynárenských zariadení prostredníctvom online formuláru zverejneného na webovom sídle SPP-D www.spp-distribucia.sk (časť E-služby),
- v záujme predchádzania poškodeniam plynárenských zariadení, ohrozeniu ich prevádzky a/alebo prevádzky distribučnej siete, SPP-D vykonáva vytyčovanie plynárenských zariadení do rozsahu 100 m **bezplatne**,
- stavebník je povinný pri realizácii stavby dodržiavať ustanovenia Zákona o energetike, Vyhlášky č. 508/2009 Z.z., Stavebného zákona a iných všeobecne záväzných právnych predpisov – súvisiacich technických noriem a Technických pravidiel pre plyn (TPP), najmä h,
- stavebník je povinný umožniť zástupcovi SPP-D (p. Ladislav Forgáč, tel.č. +421 55 242 5510) vstup na stavenisko a výkon kontroly realizácie činností, tiež je povinný prizvať zástupcu SPP-D k predpísaným skúškam v zmysle uvedených predpisov a noriem,

TECHNICKÉ PODMIENKY:

- stavebník je **povinný realizovať zemné práce** vo vzdialenosti **menšej ako 1,00 m** na každú stranu od obrysu nízkotlakého (ďalej ako „NTL“) plynovodu a stredotlakého (ďalej ako „STL“) plynovodu a vo vzdialenosti **menšej ako 1,50 m** od obrysu vysokotlakého (ďalej ako „VTL“) plynovodu, až po predchádzajúcom vytyčení týchto plynárenských zariadení, a to **výhradne ručne**, bez použitia strojových mechanizmov, so zvýšenou opatnosťou, za dodržania STN 73 3050, a to pokiaľ sa jedná o výkopové, ako aj bezvýkopové technológie,
- stavebník je povinný zabezpečiť, aby trasa plynárenských zariadení rešpektovala iné vedenia s ohľadom na možnosť ich poškodenia pri výstavbe, resp. aby pri prevádzkovaní nemohlo dôjsť k vzájomnému ovplyvňovaniu, prípadnému poškodeniu,
- stavebník je povinný zabezpečiť, aby prepojovacie práce (ostrý prepój) medzi existujúcim distribučným plynovodom a budovaným distribučným plynovodom vykonala SPP-D, alebo osoba určená spoločnosťou SPP-D na základe **technologického postupu** schváleného zodpovedným pracovníkom SPP-D,
- stavebník je povinný zabezpečiť, aby prepojovacie práce (ostrý prepój) boli vykonané v čase mimo vykurovacieho obdobia na základe predchádzajúceho oznámenia zástupcovi SPP-D,
- stavebník je povinný po vykonaní prepojovacích a odpojovacích prác a napustení plynu vykonať skúšku tesnosti všetkých spojov, ktoré neboli obsiahnuté v tlakovej skúške a o výsledku skúšky tesnosti vyhotoviť a odovzdať Zápis,
- stavebník je povinný po ukončení stavených prác odovzdať na oddelenie prevádzky SPP-D, pracovisko Košice, všetky doklady súvisiace s výstavbou plynárenského zariadenia podľa prílohy,

OSOBITNÉ PODMIENKY:

- ak bude preložka vykonávaná priamo spoločnosťou SPP-D, Dohoda o preložke plynárenského zariadenia upraví, ktoré z vyššie uvedených „VŠEOBECNÝCH PODMIENOK“ a „TECHNICKÝCH PODMIENOK“ splní namiesto stavebníka SPP-D,
- V km 0,670 035 žiadame osadiť betónový panel dĺžky 10m v zmysle predloženej PD,

Akciová spoločnosť je zapísaná v obchodnom registri Okresného súdu Bratislava 1, oddiel Sa, vložka číslo 3481/B

S úctou,

SPP – distribúcia, a.s.
Mlynské nivy 44/b
825 11 Bratislava 26
IČO:35910739
- 482 -

Varga Peter
technik technickej dokumentácie

Prílohy: Zoznam dokladov technicko – právnej dokumentácie stavby

UPOZORNENIE:

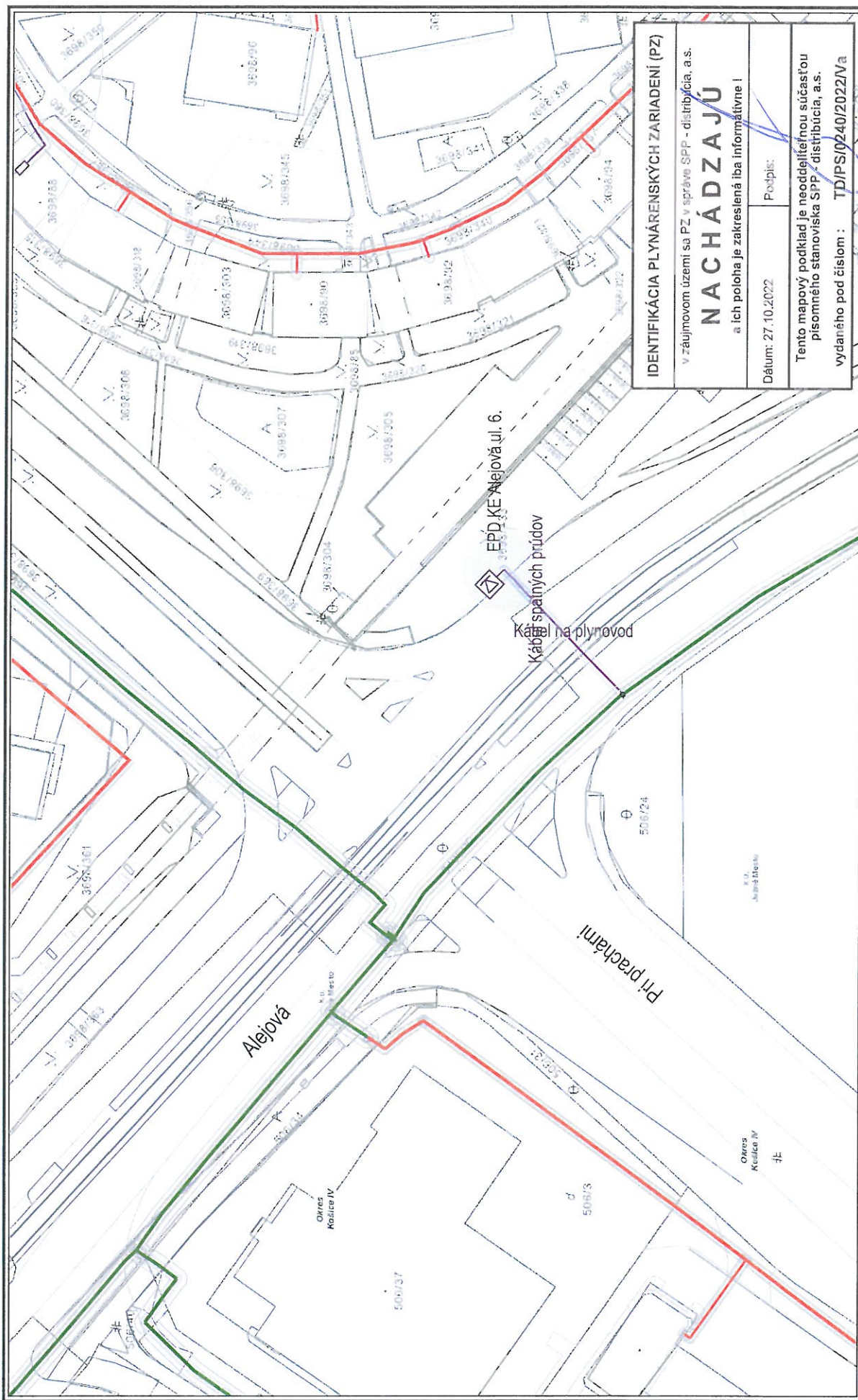
Každú zmenu dokumentácie/umiestnenia stavby, ku ktorej dôjde po vydaní tohto stanoviska, je stavebník povinný prerokovať s SPP-D a požiadať SPP-D o vyjadrenie k navrhovanej zmene.

Stanovisko a podmienky v ňom stanovené sú platné v prípade, že návrh (žiadosť) na vydanie stavebného povolenia bude podaný **najneskôr do 27. 10. 2023**, ak stavebník túto lehotu zmešká, je povinný požiadať SPP-D o vydanie nového stanoviska.

SPP-D je v súlade s príslušnými právnymi predpismi oprávnená toto stanovisko zrušiť v prípade, ak dôjde k podstatnej zmene skutkových okolností, z ktorých SPP-D pri vydávaní tohto stanoviska vychádzala, alebo v prípade, ak dôjde k zmene ustanovení právnych predpisov, na základe ktorých bolo toto stanovisko vydané.

1. Kolaudačné rozhodnutie (užívacie povolenie)
2. Stavebné povolenie alebo územné rozhodnutie (rozhodnutie o umiestnení stavby)
3. Zápis o odovzdaní a prevzatí stavby plynovodu (medzi zhotoviteľom a investorom a prevádzkovateľom)
4. Zápis o napustení plynu a odvzdušnení
5. Pracovný postup prepojovacích prác, vrátane schémy prepoja a odstávky
6. Doklady od napojenia PZ na distribučnú sieť (po ukončení montážnych prác)
7. Zmluva o pripojení k DS, vrátane vyjadrenia k žiadosti o pripojenie k distribučnej sieti
8. Živnostenský list zhotoviteľa
9. Oprávnenie zhotoviteľa na výkon montážnych prác, vydané oprávnenou právnickou osobou
10. Osvedčenie odborných pracovníkov na výkon revízií plynových zariadení, vydané oprávnenou právnickou osobou
11. Preukaz / Osvedčenia odbornej spôsobilosti (stavebný dozor, stavbyvedúci, montážni pracovníci)
12. Osvedčenia zváračov (doklady o odbornej spôsobilosti)
13. Osvedčenia izolátorov, vrátane zaškolenia na deklarovaný páskový systém
14. Osvedčenie od zváračky na tupo
15. Doklad o kalibrácii zváračky na tupo
16. Osvedčenie od zváračky el. tvaroviek
17. Doklad o kalibrácii zváračky na el. tvarovky
18. Osvedčenie technologa zvarovania plastov
19. Atesty od použitého materiálu (napr. potrubie, tvarovky, prechodky, uzávery, oblúky, prídavný zvarací materiál, izolačný materiál, piesok, signalizačný vodič, izolačný spoj a iné)
20. Atest tlakomeru použitého na tlakovú skúšku
21. Denník izolátora
22. Denník montážnych prác - zvarací denník
23. Záznam o ukladaní potrubia a zvarovania
24. Zoznam zvarov na tupo
25. Zoznam zvarov zhotovených elektrotvarovkami
26. Stavebný denník
27. Záznam o zabudovaných prípojkách
28. Záznam o čistení potrubia
29. Záznam o defektoskopických meraniach a doklad o kontrole zvarov prežiarením
30. Záznam o preskúšaní signalizačného vodiča (odborný pracovník elektrozařízení)
31. Zápis o elektroiskrovej skúške (len pre plynovody z ocele)
32. Protokol o premeraní izolačného spoja, ak bol izolačný spoj použitý
33. Protokol o premeraní izolačného odporu oceľových chráničiek, ak boli použité
34. Zápis o vykonanej tlakovej skúške, vrátane technologického postupu tlakovej skúšky
35. Osvedčenie o úradnej tlakovej skúške a Inšpekčná správa, vydané oprávnenou právnickou osobou
36. Správa o východiskovej revízii plynového zariadenia a elektrického zariadenia, ak je súčasťou stavby
37. Písomný súhlas majiteľov, príp. správcov dotknutých podzemných zariadení, vlastníkov alebo správcov pozemkov, celoštátnych a regionálnych dráh pozemných komunikácií a vodných tokov so spôsobom realizácie súbehu a križovania
38. Doklady o likvidácii škôd spôsobených stavbou
39. Posudok stavebného dozoru objednávateľa k stavbe o splnení dohodnutých podmienok
40. Odborné stanovisko ku konštrukčnej dokumentácii, vydané oprávnenou právnickou osobou, vrátane osvedčenia
41. Všetky vyjadrenia účastníkov stavebného konania k projektovej dokumentácii stavby

42. Projektová dokumentácia stavby, vrátane prehľadu povolených odchýlok od projektu; kompletného odsúhlaseného realizačného projektu stavby so zakreslenými zmenami pri výstavbe a výkresmi skutočného vyhotovenia potvrdené projektantom a zhotoviteľom; schémy vybudovaného plynovodu s uzávermi a chráničkami)
43. Geodetické porealizačné zameranie skutočného zhotovenia stavby, vrátane prepojenia na existujúcu distribučnú sieť v analógovej (papierovej) forme a digitálnej forme (súradnicový systém S-JTSK, trieda presnosti 3, spracovanie v grafickom systéme MicroStation s geodetickou nadstavbou TePlyn v.3.7.)
44. Protokol z kontroly výstavby plynárenského zariadenia
45. Dohoda o preložke plynárenského zariadenia
46. Zápis o odovzdaní, vyhotovený na základe Dohody o preložke plynárenského zariadenia (príloha č. 6 Dohody o preložke)
47. Zmluva/Zmluvy o zriadení vecného bremena v prospech SPP - distribúcia, a.s. (príloha č.3 a 4 Dohody o preložke)
48. Zoznam parciel, na ktorých sa preložené zariadenie/zariadenia nachádza/nachádzajú (príloha č. 6 Dohody o preložke)
49. Výpisy z listov vlastníctva všetkých pozemkov, cez ktoré prechádza preložené plynárenské zariadenie (so zápisom vecného bremena v prospech SPP - distribúcia, a.s. - podľa ods. 3 čl. III. Dohody o preložke)
50. Dohoda o postúpení práv vyplývajúcich zo záruky a nárokov zo zodpovednosti za vady preložky plynárenského zariadenia (príloha č. 5 Dohody o preložke)
51. Zmluva o dielo medzi investorom a zhotoviteľom preložky (podľa ods. 7 čl. III. Dohody o preložke)
52. Iné (napr. Zápis o odstránení chýb a nedorobkov, ai.)

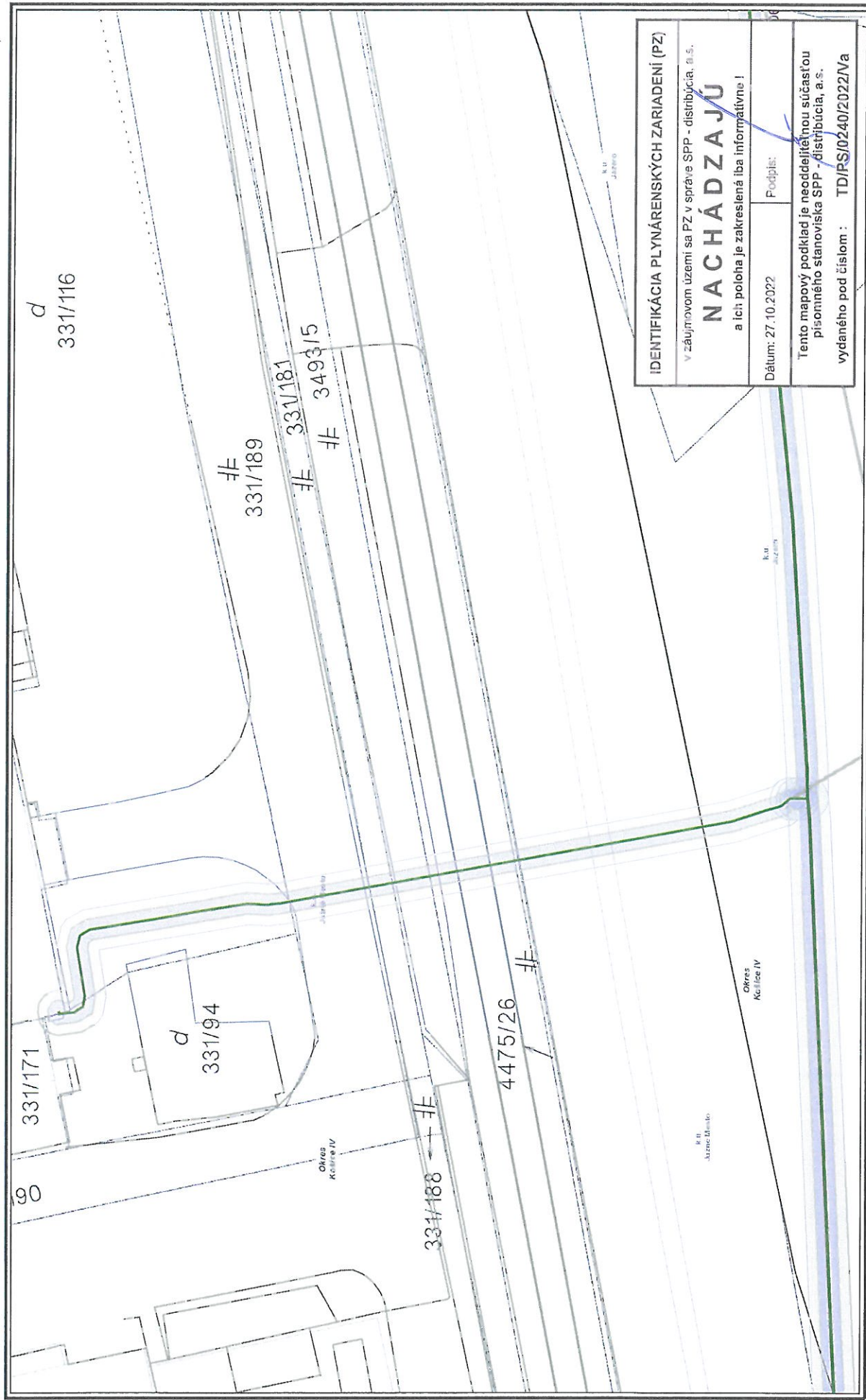


Použitie v súlade s internými predpismi.

© SPP - distribúcia, a.s.; ÚGKK SR

WYSVETLIVKY

NTL plynovod
STL 1 plynovod
STL 2 plynovod
VTL plynovod
zrušený plynovod
Elektrická prípojka
kabel PKO



IDENTIFIKÁCIA PLYNÁRENSKÝCH ZARIADENÍ (PZ)	
v záujmovom území sa PZ v správe SPP - distribúcia, a.s.,	
NACHÁDZA JÚ	
a ich poloha je zakreslená iba informatívne !	
Dátum: 27.10.2022	Podpis:
Tento mapový podklad je neoddeliteľnou súčasťou	
pisomného stanoviska SPP - distribúcia, a.s.,	
vydaného pod číslom : TD/PS/0240/2022/Va	

Použitie v súlade s internými predpismi.

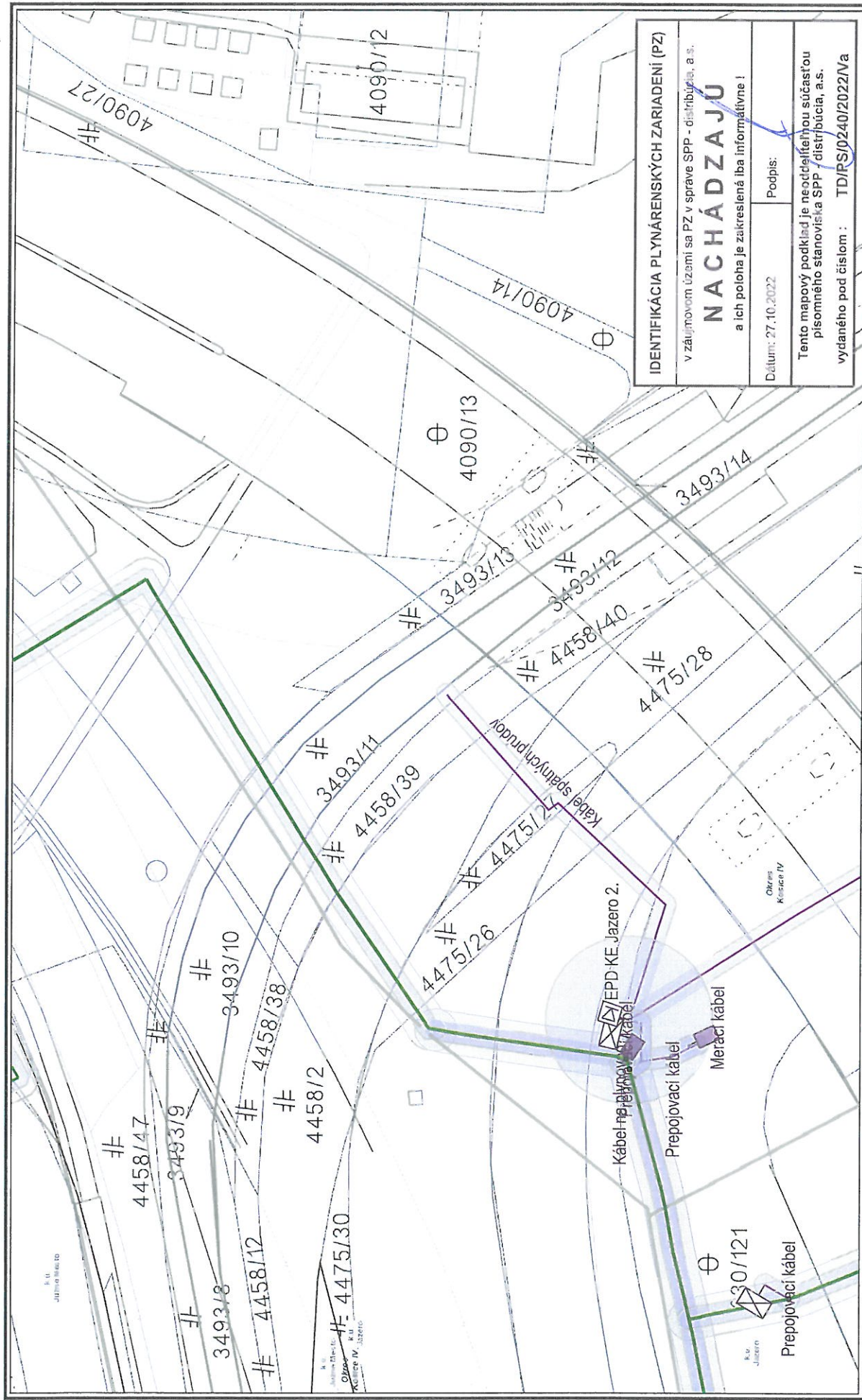
© SPP - distribúcia, a.s.; ÚGKK SR

M 1:500



VYSVETLIVKY

- NTL - výhled
- ST1 - plynovod
- ST2 - plynovod
- ST3 - plynovod
- ST4 - plynovod
- ST5 - plynovod
- ST6 - plynovod
- ST7 - plynovod
- ST8 - plynovod
- ST9 - plynovod
- ST10 - plynovod
- ST11 - plynovod
- ST12 - plynovod
- ST13 - plynovod
- ST14 - plynovod
- ST15 - plynovod
- ST16 - plynovod
- ST17 - plynovod
- ST18 - plynovod
- ST19 - plynovod
- ST20 - plynovod
- ST21 - plynovod
- ST22 - plynovod
- ST23 - plynovod
- ST24 - plynovod
- ST25 - plynovod
- ST26 - plynovod
- ST27 - plynovod
- ST28 - plynovod
- ST29 - plynovod
- ST30 - plynovod
- ST31 - plynovod
- ST32 - plynovod
- ST33 - plynovod
- ST34 - plynovod
- ST35 - plynovod
- ST36 - plynovod
- ST37 - plynovod
- ST38 - plynovod
- ST39 - plynovod
- ST40 - plynovod
- ST41 - plynovod
- ST42 - plynovod
- ST43 - plynovod
- ST44 - plynovod
- ST45 - plynovod
- ST46 - plynovod
- ST47 - plynovod
- ST48 - plynovod
- ST49 - plynovod
- ST50 - plynovod
- ST51 - plynovod
- ST52 - plynovod
- ST53 - plynovod
- ST54 - plynovod
- ST55 - plynovod
- ST56 - plynovod
- ST57 - plynovod
- ST58 - plynovod
- ST59 - plynovod
- ST60 - plynovod
- ST61 - plynovod
- ST62 - plynovod
- ST63 - plynovod
- ST64 - plynovod
- ST65 - plynovod
- ST66 - plynovod
- ST67 - plynovod
- ST68 - plynovod
- ST69 - plynovod
- ST70 - plynovod
- ST71 - plynovod
- ST72 - plynovod
- ST73 - plynovod
- ST74 - plynovod
- ST75 - plynovod
- ST76 - plynovod
- ST77 - plynovod
- ST78 - plynovod
- ST79 - plynovod
- ST80 - plynovod
- ST81 - plynovod
- ST82 - plynovod
- ST83 - plynovod
- ST84 - plynovod
- ST85 - plynovod
- ST86 - plynovod
- ST87 - plynovod
- ST88 - plynovod
- ST89 - plynovod
- ST90 - plynovod
- ST91 - plynovod
- ST92 - plynovod
- ST93 - plynovod
- ST94 - plynovod
- ST95 - plynovod
- ST96 - plynovod
- ST97 - plynovod
- ST98 - plynovod
- ST99 - plynovod
- ST100 - plynovod



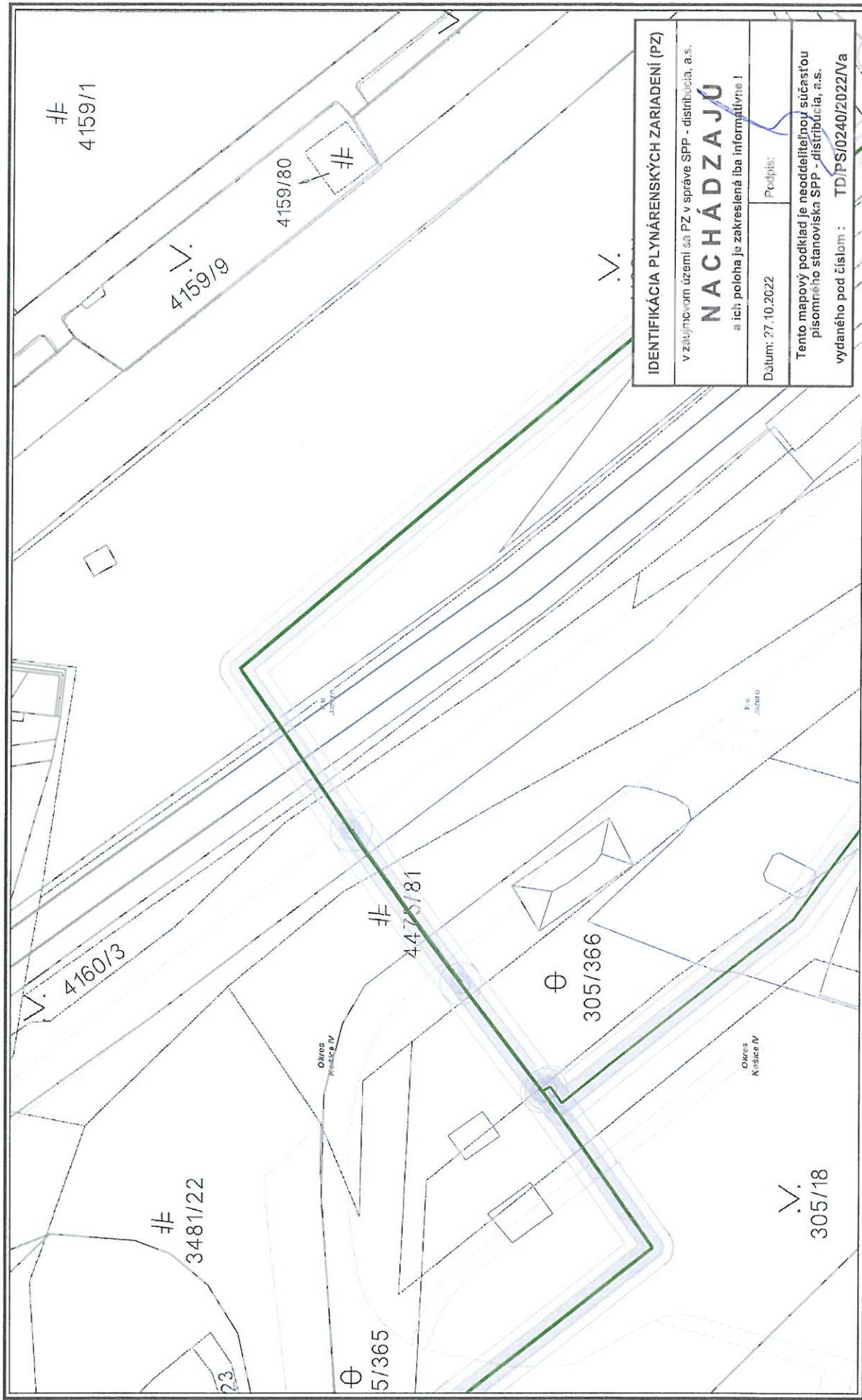
IDENTIFIKÁCIA PLYNÁRENSKÝCH ZARIADENÍ (PZ)	
v záujmovom území sa PZ v správe SPP - distribúcia, a.s.	
NACHÁDZAJU	
a ich poloha je zakreslená iba informatívne!	
Dátum: 27.10.2022	Podpis:
Tento mapový podklad je neoddeliteľnou súčasťou písomného stanoviska SPP - distribúcia, a.s.	
vydaného pod číslom: TD/PS/0240/2022/Na	

Použitie v súlade s internými predpismi.
© SPP - distribúcia, a.s.; ÚGKK SR



VYSVETLIVKY

—	NTL plynovod	—	STL2 plynovod
—	STL1 plynovod	—	TL1 plynovod
—	zariadenie / plynovod	—	Kábel PZO



IDENTIFIKÁCIA PLYNÁRENSKÝCH ZARIADENÍ (PZ)

v záujmovom území SA PZ v správe SPP - distribúcia, a.s.

NACHÁDZAJÚ

a ich poloha je zakreslená iba informatívne!

Datum: 27.10.2022

Podpis:

Tento mapový podklad je neoddeliteľnou súčasťou písomného stanoviska SPP - distribúcia, a.s.

vydaného pod číslom: TD/PS/0240/2022/N/a

Použitie v súlade s internými predpismi.

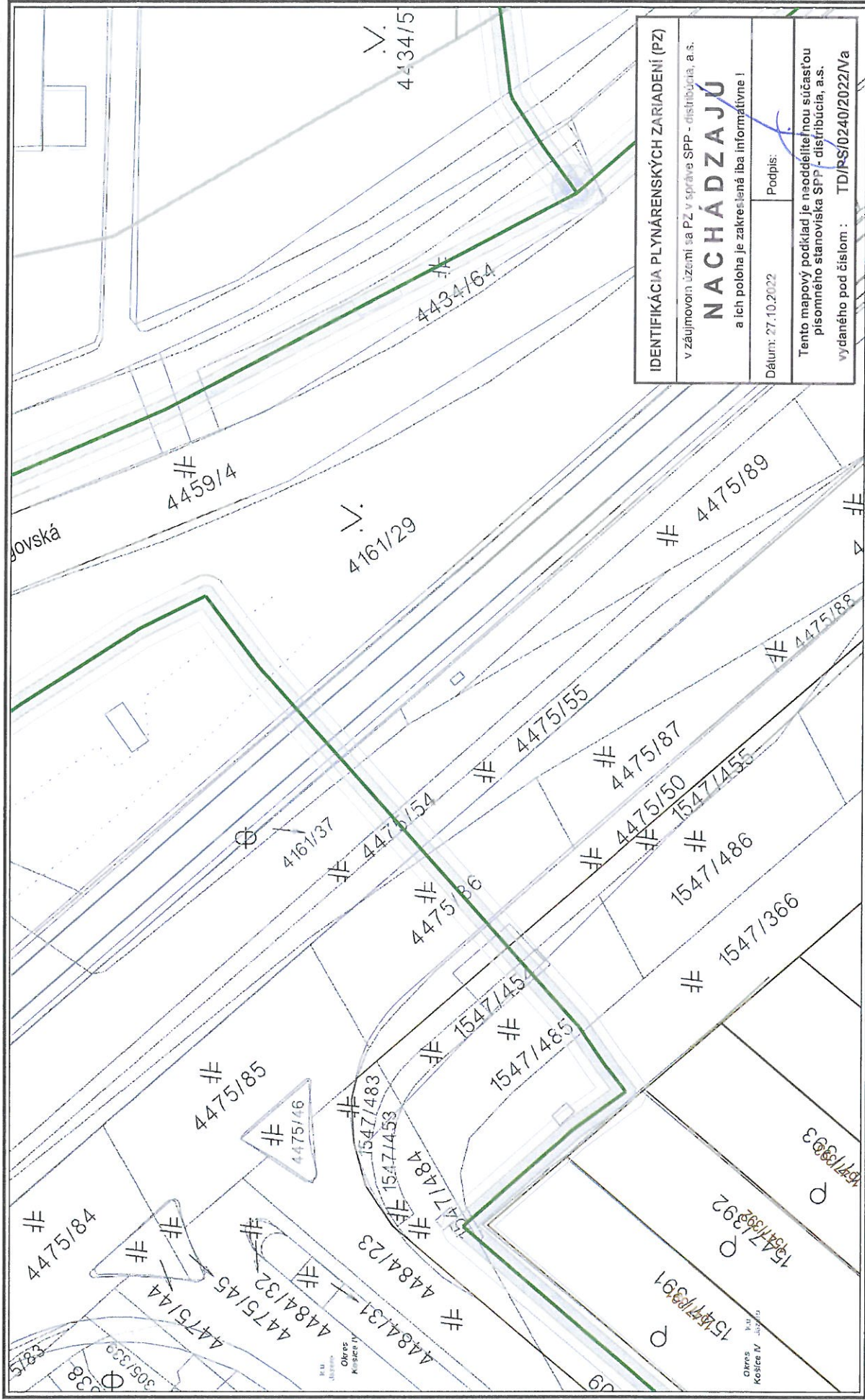
© SPP - distribúcia, a.s.; ÚGKK SR

M 1:500



VYSVETLIVKY

- NTL plynovod
- STL2 plynovod
- STL1 plynovod
- zariadenia plynovodu
- Plánovaná prípojka
- Kývka PZ



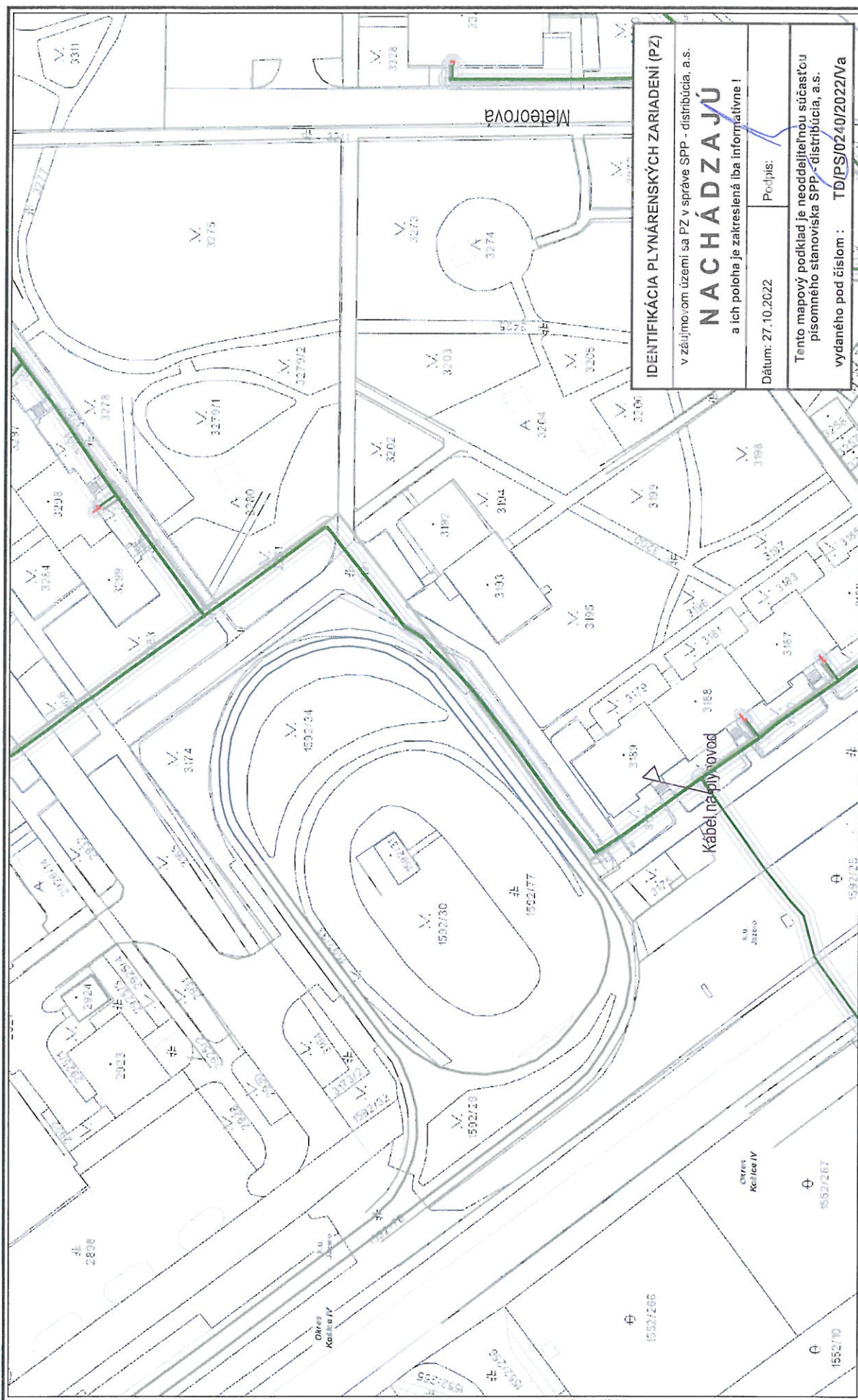
IDENTIFIKÁCIA PLYNÁRENSKÝCH ZARIADENÍ (PZ) v záujmovom území sa PZ v správe SPP - distribúcia, a.s.	
NACHÁDZAJÚ a ich poloha je zakreslená iba informatívne !	
Dátum: 27.10.2022	Podpis:
Tento mapový podklad je neoddeliteľnou súčasťou písomného stanoviska SPP - distribúcia, a.s.	
vydaného pod číslom : TD/RS/0240/2022/Na	

Použitie v súlade s internými predpismi.
 © SPP - distribúcia, a.s.; ÚGKK SR



VYSVETLIVKY

NTL plynovod	STL plynovod	Elektrická prípojka
NTL plynovod	NTL plynovod	Kolársky PNO
NTL plynovod	NTL plynovod	NTL plynovod



Použitie v súlade s internými predpismi.

© SPP - distribúcia, a.s.; ÚGKK SR

M 1:1000

VYSVETLIVKY

— STL2 plynovod
— VTL plynovod
— zrušený plynovod
— Elektrická přípojka
— Místní PKO

